

Tu eterna presencia

Muerte en Cartelera
2002-2010

Antonio Galindo

Cada año, en la ciudad de Guanajuato el día 2 de noviembre se celebra el evento “Muerte en Cartelera” muestra callejera de arte efímero. Desde el año 2002 Antonio Galindo ha participado como organizador y artista, ésta segunda actividad ha quedado registrada por diferentes obras las cuales han ido integrando la colección “Tu eterna presencia” como un ejercicio de reflexión en torno a la muerte como motor de la vida.

Dicho evento se caracteriza por desarrollarse en un sólo día con actividad muy intensa desde las primeras horas, las cuales se destinan al montaje de las obras en el centro de la ciudad de Guanajuato. Los espacios públicos se ven inundados por propuestas plásticas de todo tipo cuya unidad es el tema de la muerte. Al finalizar el día, la mayor parte del material es tomado o destruido por los habitantes de la ciudad, el que sobrevive, el tiempo se encarga de él.

Este portafolio se caracteriza por el uso del fotomontaje digital y la escanografía, recursos técnicos que permiten a Antonio explorar nuevas resoluciones en la construcción de la imagen. Las copias impresas para la ocasión son realizadas en materiales que se puedan integrar fácilmente al proceso propuesto en la muestra, obteniendo así una analogía del destino final de la obra y del ser humano en cuanto a materia orgánica se trata.

Nunca deja de sorprendernos (110x80 cm) 2002



Mi ángel mudo (75x97 cm) 2004





Oficio de fotógrafo (120x100 cm) 2006



Instalación
Transmutación (12 piezas de 11" x 14" colgadas en un círculo de metal) 2007

Transmutación 1/12



Poco a poco

Transmutación 2/12



la muerte

Transmutación 3/12



nos va cambiando

Transmutación 4/12



el tiempo transcurre

Transmutación 5/12



y nos parecemos

Transmutación 6/12



mas a ella.

Transmutación 7/12



Poco a poco

Transmutación 8/12



pasamos a ser unos extraños

Transmutación 9/12



hasta que nos vamos convenciendo

Transmutación 10/12



que finalmente,

Transmutación 11/12



nos parecemos

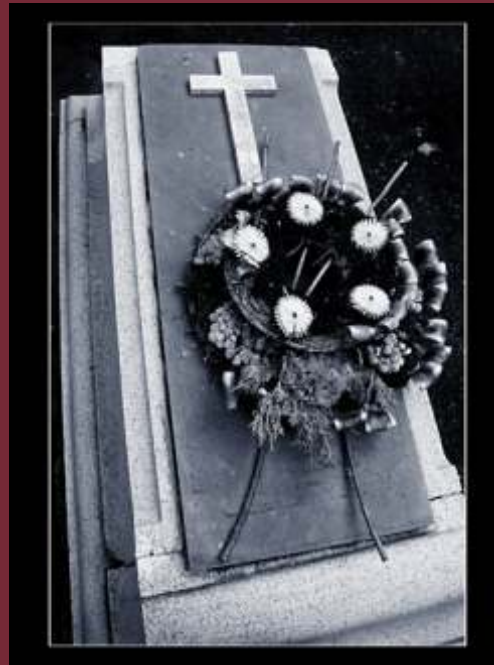
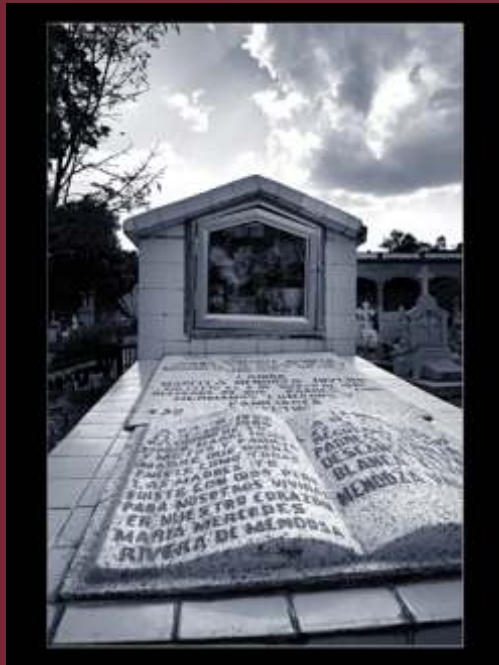
Transmutación 12/12



a nosotros mismos.

La secuencia se encuentra mostrada en PDF anexo.

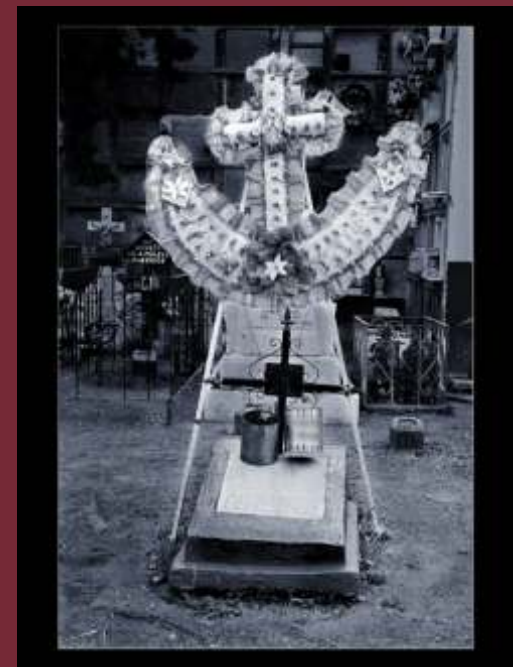
Instalación
Descanse en paz
(10 piezas de 6"x8" en ataúdes de madera) 2008



¿Ha pensado como
pasar el resto de su
existencia?

Recuerde que en esta vida cada instante cuenta

**Aquí, inno llar...
Su descanso es nuestra tranquilidad**



Sólo humanos

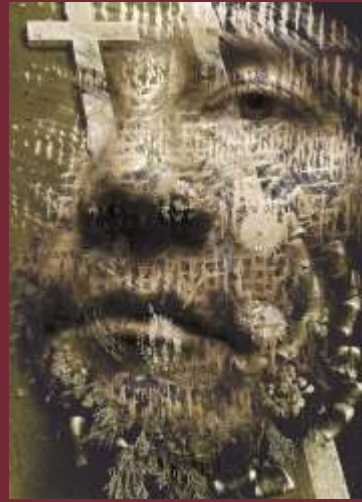
Estamos hechos
de polvo de estrellas
y lodo,
amasado con sudor.

A nuestro paso
vamos dejando
trozos de nuestra vida
por todos lados.

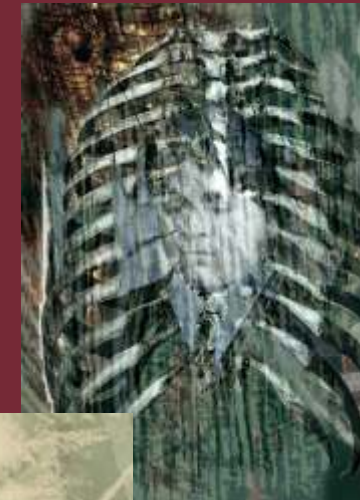
Vamos muriendo a pedacitos,
silenciosamente,
como si todo pretendiera
que no nos demos cuenta.

Deberíamos portar al cuello un letrero:

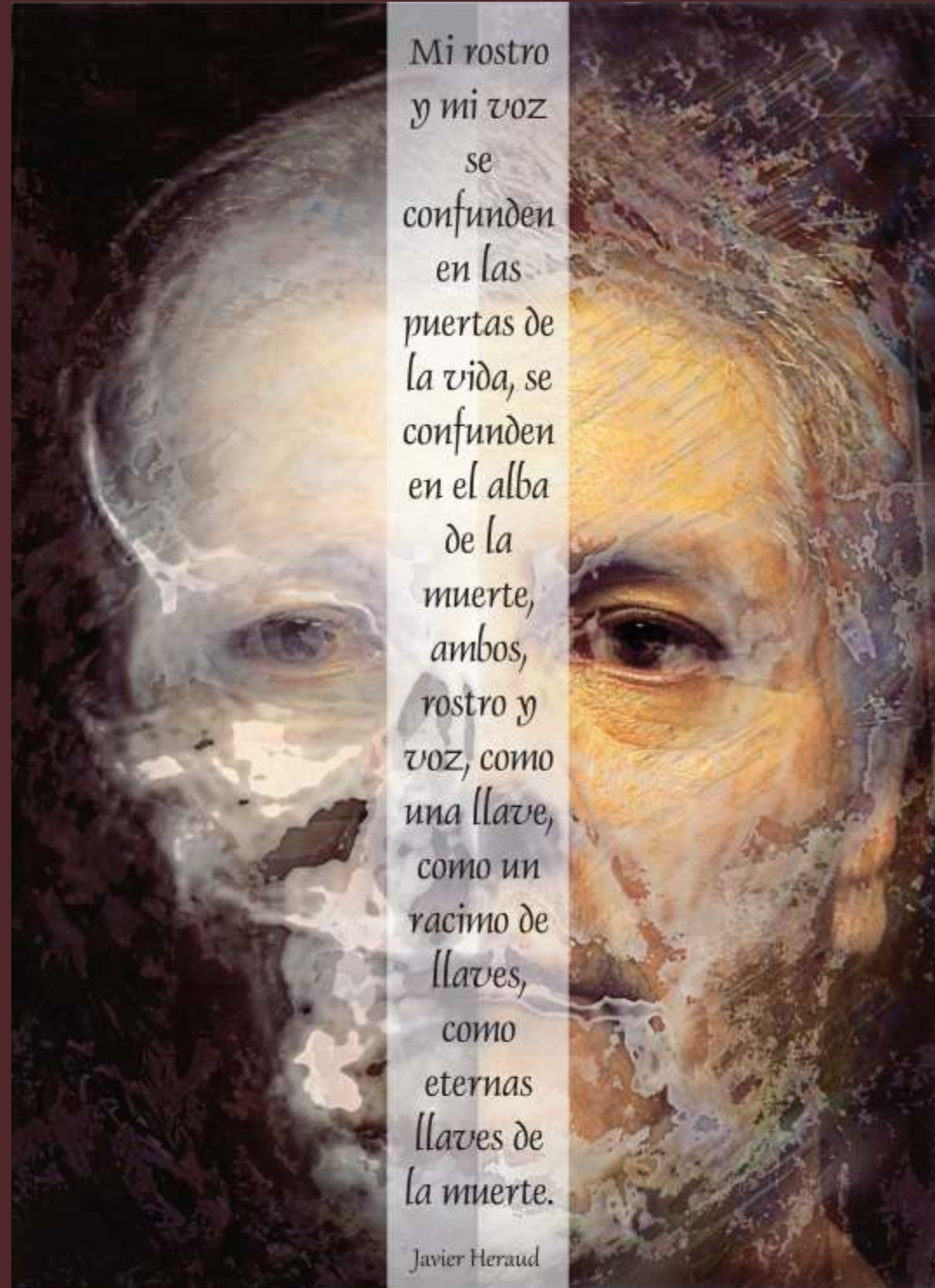
*¡Frágil, humano,
favor de no pisar!*



Instalación
Sólo humanos
(17 piezas 8" x 10" colocadas en piso) 2009



Entre la vida y la muerte (100x135 cms) 2010



Datos de contacto

Antonio Galindo Martínez
Tel. (473)7 32 66 37
Guanajuato, Gto. México

lacajataller@yahoo.com

<http://www.flickr.com/photos/antoniogalindo>

<http://antoniogalindo.artelista.com>